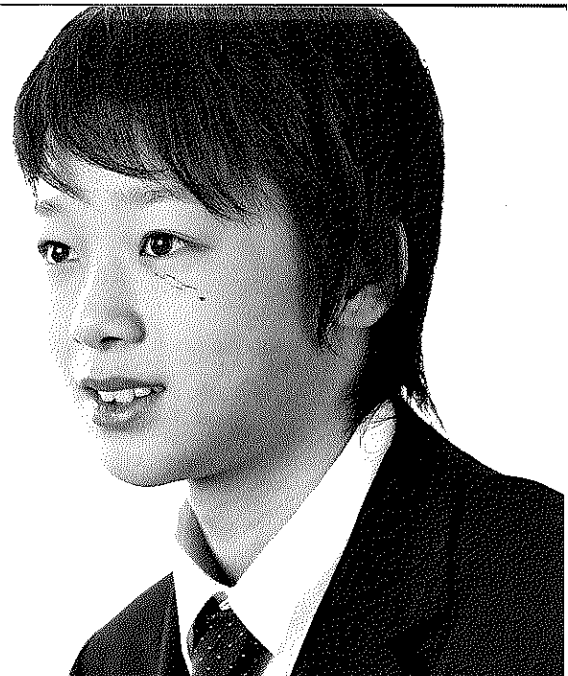


夢見る力を、未来の力へ。

# DREAM STORY



## 立命館慶祥中学校 個性入試・セミナー入試のご案内

立命館慶祥中学校には、一般入試のほか、個性入試やセミナー入試など特色ある入試方法があります。

様々な個性を持った子どもたちを多彩な分野で活躍する人材に育てること。それが慶祥の教育です。

個性を大きく伸ばしながら21世紀に活躍できる、世界に通用する18歳の育成をめざします。

### 個性入試

音楽教室や書道教室、英語教室やスポーツ関係等の  
習い事で活躍しているあなたは…

- ▶個性入試での受験がぴったりです。  
これまでの活動の成果を立命館慶祥中学校の  
先生に面談の中で教えてください。

### セミナー入試

学校や塾での授業や、家で勉強することが大好きで、  
得意な科目があるあなたは…

- ▶セミナー入試での受験がぴったりです。  
授業を真面目に受ける姿を立命館慶祥中学校の  
先生に見せてください。

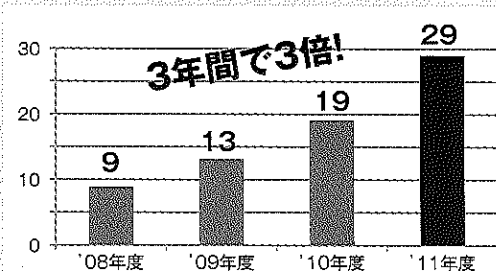
詳しくは裏面へ

### 2011年度 立命館慶祥 大学合格状況

■内進6ヶ年生は東大・京大・医学部医学科に強い!

■現役合格に強い慶祥生! 京大5は全員現役!

「東大・京大・医学部医学科」合格者の推移



#### ◆医学部医学科

【国公立大等】	17(15)
東京医科歯科大学	1(1)
北海道大学	3(3)
札幌医科大学	3(2)
旭川医科大学	7(6)
山梨大学	1(1)
防衛医科大学	2(2)
【私立大】	
杏林大、北里大など	5(5)
合計	22(20)

#### ◆国公立大

東京大学	2(1)
京都大学	5(5)
北海道大学	24(20)
東京工業大学	1(1)
東京外国語大学	1(1)
筑波大学	2(2)
千葉大学	1(1)
帯広畜産大学 獣医	1(1)
その他	43(23)
合計	80(55)

※( )内の数字は内進6ヶ年生数



世界に通用する18歳  
立命館慶祥中学校

〒069-0832 北海道江別市西野幌640-1  
TEL(011)381-8888 FAX(011)381-8892  
<http://www.spc.ritsumei.ac.jp/>

# 個性入試・セミナー入試で受験するためには「資格認定」が必要です。

## 個性入試 資格認定の手順

特技を  
重視!

### ① 出願相談のお申し込み

お申し込み/2011年10月1日(土)~12月2日(金)  
[提出書類] (※9月上旬頃からホームページでダウンロードできます)  
①活動の報告書(賞状や認定書などを添付)  
②小学校6年生の通知票の全面写し  
③自己推薦書(本人自筆)  
以上の3点を郵送でお申込みください。

### ② 出願相談 (約20分) (こちらからご連絡いたします。)

原則として児童、保護者でお越しください。

### ③ 資格認定結果の通知

出願相談後、資格認定審査を経て、  
1週間程度で認定結果をご通知します。

### ④ 個性入試で出願

2011年12月5日(月)~12月22日(木)

### ⑤ 入学試験

算数・国語・面接

#### 資格認定の例

- ①芸術活動において顕著な実績がある児童  
例)ピアノ、バイオリン、バレエ、ダンス、バトン、太鼓、  
茶道、書道、絵画、日本舞踊など
- ②スポーツ活動において顕著な実績がある児童  
例)サッカー、野球、スキー、ゴルフ、体操、剣道、柔道、  
水泳、卓球など
- ③検定資格において顕著な実績がある児童  
例)英語検定、漢字検定、数学検定など
- ④小学校での学習活動において顕著な実績がある児童  
例)成績優秀児童、児童会活動、ボランティア活動など
- ⑤小学校以外の学習活動において顕著な実績がある児童  
例)英会話、珠算、実験教室、算数教室など

提出書類の宛先：〒069-0832 北海道江別市西野幌640-1

立命館慶祥中学校事務室 個性入試係またはセミナー係 (該当する係をご記入ください)

受付終了後、事務室より受付完了受講票(写し)をお送りいたします。受講票(写し)は当日ご持参ください。